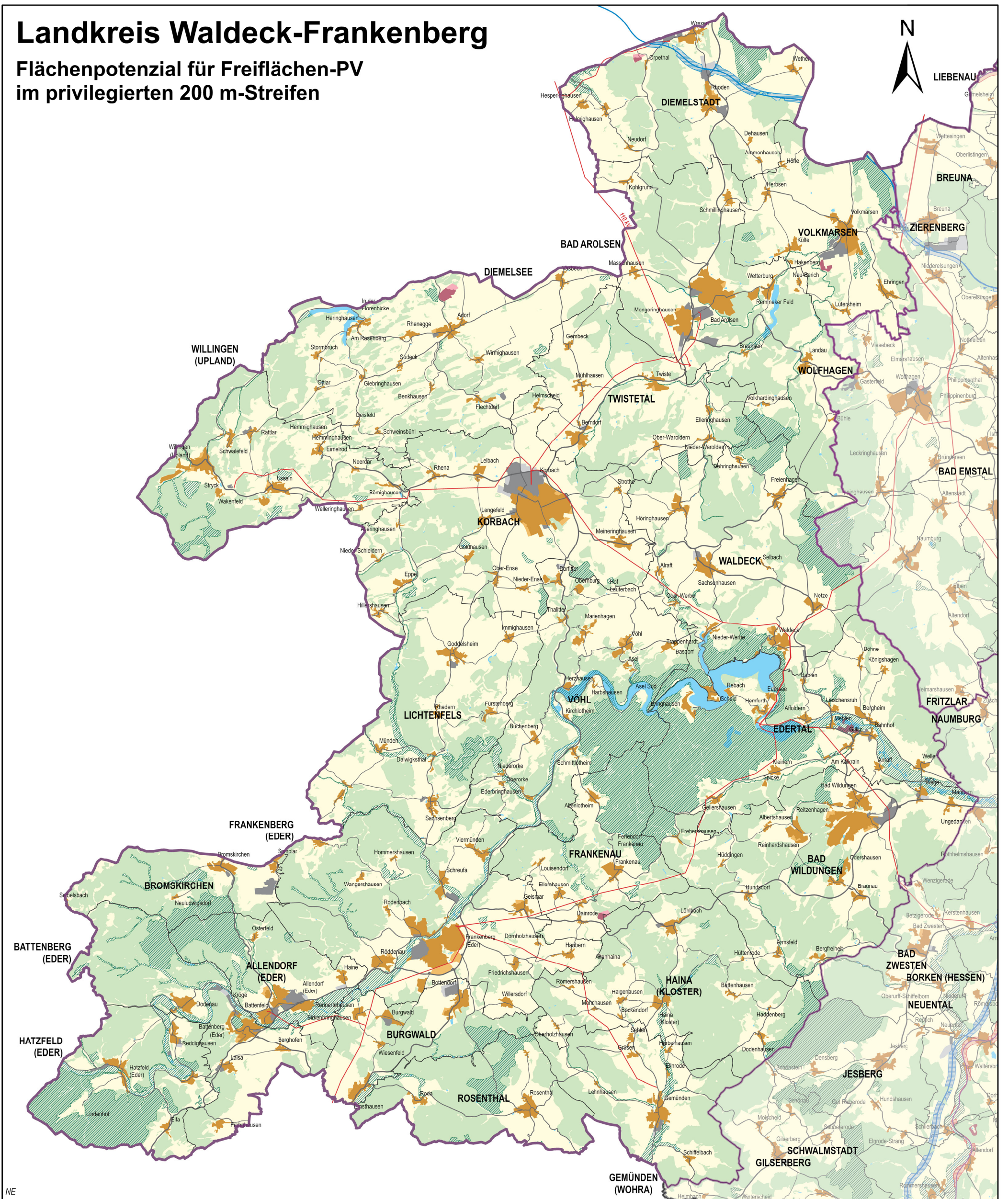
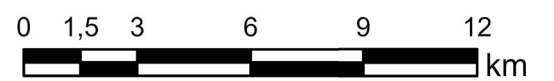


Landkreis Waldeck-Frankenberg

Flächenpotenzial für Freiflächen-PV im privilegierten 200 m-Streifen



© Regierungspräsidium Kassel, Dezernat 21 - Stand: 02/2023



Legende

Landkreisgrenze	BAB Bestand	Siedlung Bestand	VRG Abbau Bestand
Bahnlinie zweigleisig	BAB Planung	Siedlung Planung	VRG Abbau Planung
Bahnlinie Tunnel	Potenzialflächen	luG Bestand	Vorranggebiet Forst
Potenzialflächen	Anteil VRG Landwirtschaft	luG Planung	Landwirtschaftl. genutzte Fläche
Anteil VRG Landwirtschaft	Stromnetz 110 kV	VRG Natur + Landschaft	

Abk.: VRG = Vorranggebiet - BAB = Bundesautobahn - luG = Industrie und Gewerbe