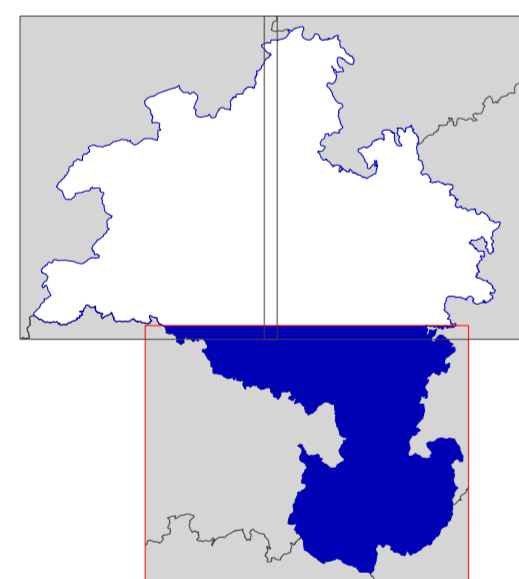


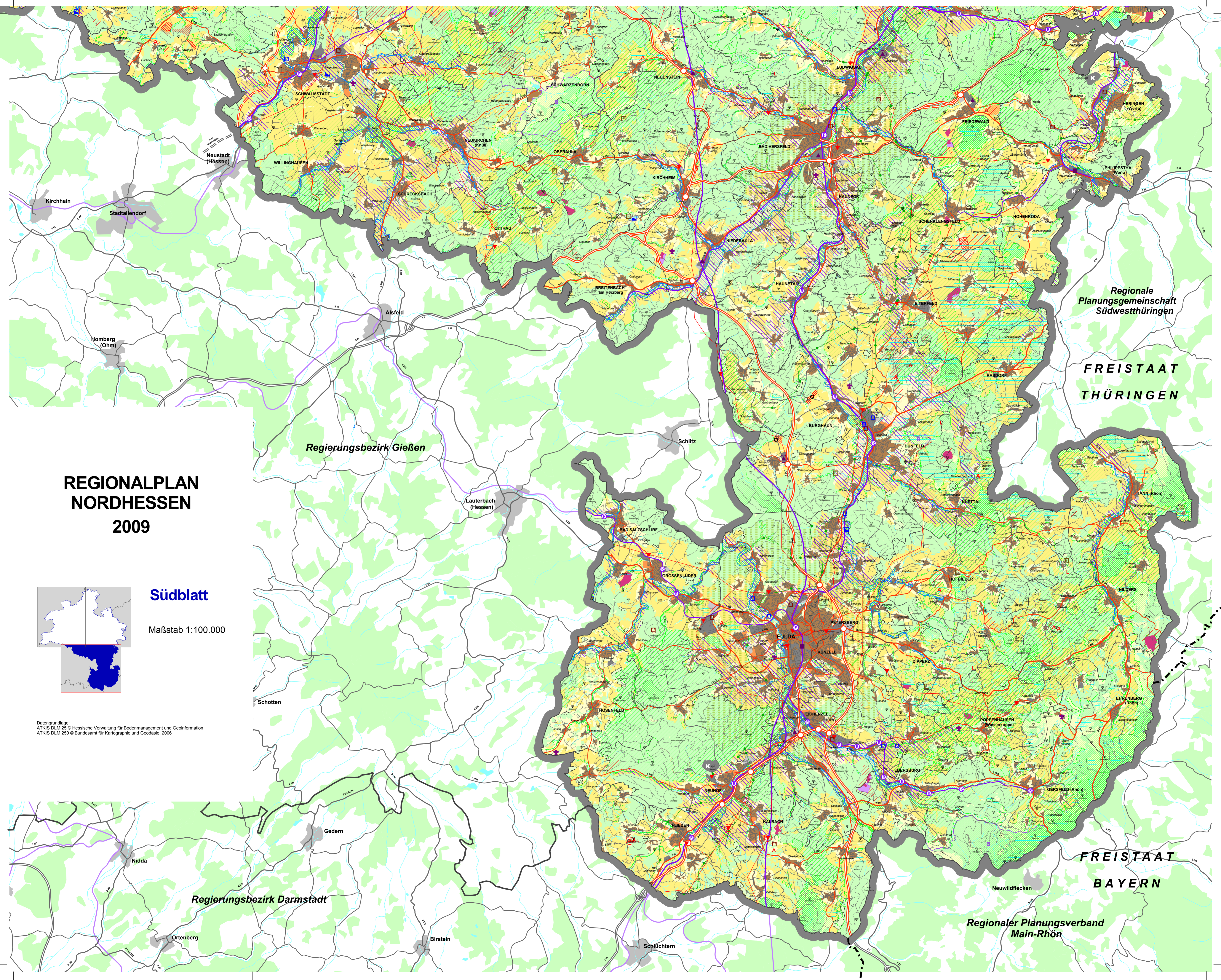
REGIONALPLAN NORDHESSEN 2009

Südblatt

Maßstab 1:100.000



Datengrundlage:
ATKIS DLM 25 © Hessische Verwaltung für Bodenmanagement und Geoinformation
ATKIS DLM 250 © Bundesamt für Kartographie und Geodäsie, 2006



Regionale
Planungsgemeinschaft
Südwestthüringen

FREISTAAT
THÜRINGEN

Regierungsbezirk Gießen

Lauterbach
(Hessen)

Schotten

Regierungsbezirk Darmstadt

FREISTAAT
BAYERN

Regionaler Planungsverband
Main-Rhön

Kirchhain
Stadtallendorf
Neustadt
(Hessen)

Homberg
(Ohm)

Alsfeld

Schlitz

BREITENBACH
am Herzberg

HAUNETAU

SCHENKLINGSFELD

HOHENRODA

BURGHAIN

HÜNFELD

HOFBIEBER

FULDA

KUNZELN

POPPELHAUSEN
(Wasserkuppe)

EBERSBÜNG

GERSFELD (Rhön)

Gedern

Nidda

Ortenberg

Birstein

Schlüchtern

Neuwildflecken